



Amtsblatt Markt Plech



Jahrgang 2026

22.Mai 2026

Nummer 6

AMTLICHE MITTEILUNGEN

Bürgermeister-Sprechstunde

Der Bürgermeister steht den Bürgern während der Sprechstunde dienstags von 17 bis 18 Uhr im Rathaus für ein persönliches Gespräch zur Verfügung. Gerne können Sie sich bei Fragen oder Anliegen auch telefonisch unter 092 44 / 98 24 141 oder per E-Mail an buergermeister@plech.de mit ihm in Verbindung setzen.

Wertstoffhof Plech

Der Wertstoffhof ist durchgehend geöffnet. Bitte beachten Sie, dass nur Grüngut, Gartenabfälle, Altpapier, Altmetall und PU-Schaum Dosen abgegeben werden können.

Problemmüll

Am **Samstag, 06. Juni 2026**, kommt das Umweltmobil des Landkreises Bayreuth von **9:15 – 10:15 Uhr nach Plech an den Bauhof (Am Lieger Berg)**. Typische Problemabfälle sind u.a. Neonröhren, LED-Lampen, flüssige Farben und Lacke, Batterien und Akkus, Medikamente und Elektrogeräte bis 50 cm Kantenlänge. Weitere Informationen gibt es im Landratsamt Bayreuth telefonisch unter 09 21 / 728 - 401.

Die nächste Gemeinderatssitzung findet am 15.06.2026 um 19:00 Uhr im Rathaus Plech statt.

Das nächste Amtsblatt erscheint zum 19.06.2026. Beiträge bitte bis 14.06.2026 einreichen unter: amtsblatt@vgem-betzenstein.bayern.de.

Brückentag

Die Geschäftsstelle der Verwaltungsgemeinschaft ist am Freitag, 05.06.2026 geschlossen. Die Postfiliale hat regulär von 9 – 12 Uhr geöffnet.

Liebe Mitbürgerinnen und Mitbürger,

mit Ablauf April endete mein Amt als Bürgermeister der Marktgemeinde Plech, nachdem ich bei den Kommunalwahlen im März nicht mehr zur Wahl angetreten bin.

Ich freue mich jetzt auf meine Zeit als „Ruheständler“ und blicke mit Dank und Wehmut zurück. Seit 1990 als Gemeinderat und seit 2002 als Erster Bürgermeister durfte ich die Gemeinde Plech mitgestalten und mitverwalten. Es war eine sehr schöne Aufgabe, die ich immer mit Freude erledigt habe, auch wenn nicht immer alles nach Plan gelaufen ist. Schmerzhaft waren in dieser Zeit beispielsweise der Verlust unserer gemeinsamen Hauptschule mit Betzenstein, die Schließung des Fränkischen Wunderlandes oder das Scheitern des Seniorenprojektes.

Aber wir haben in den zurückliegenden Jahren auch sehr viel erreicht und den Markt Plech nach vorne gebracht. Die Teilsanierung des Schulhauses, die mehrfache Erweiterung der Kindertagesstätte oder die Verwirklichung des Gewerbegebietes Schönthal sind nur ein paar herausragende Beispiele dafür. Große Hoffnung setze ich aktuell auf den Produktionsbeginn der Firma Amiplant im Gewerbegebiet, auf die im Frühjahr 2028 geplante Eröffnung des KARLS-Erlebnis-Dorfes und in Zukunft auf die Verwirklichung eines Seniorenprojektes.

Ich gehe davon aus, dass Bürgermeister Stefan Ditzl die laufenden Projekte mit vollem Engagement fortsetzen und positiv zu Ende bringen wird. Dabei und bei den vielen neuen Aufgaben, die auf ihn in den kommenden Jahren zukommen werden, wünsche ich ihm viel Erfolg und das notwendige Quäntchen Glück, das auch der Tüchtigste braucht.

Abschließend möchte ich mich bei Ihnen allen ganz herzlich dafür bedanken, dass Sie mir mehrmals bei den Wahlen Ihr Vertrauen geschenkt haben. Jedem kann man es als Bürgermeister leider nicht recht machen, aber das ist Teil dieses Amtes. Ich halte mich da an einen etwas abgewandelten Spruch des Reformators Martin Luther, der sagte: „Wenn ein Bürgermeister seine Aufgabe ernst nimmt, wird er kaum mehr als vier Freunde haben“. Daran hat sich seit 500 Jahren nichts geändert.

Mein besonderer Dank gilt allen Mitarbeiterinnen und Mitarbeitern der Marktgemeinde und der Verwaltungsgemeinschaft, die mich in meiner Amtszeit immer mit Rat und Tat hervorragend unterstützt haben, sowie allen Kolleginnen und Kollegen des Marktgemeinderates, meinen Stellvertretern im Amt und meinen beiden Bürgermeisterkollegen der Stadt Betzenstein, Friedrich Funk und Claus Meyer, für die größtenteils hervorragende Zusammenarbeit in den vergangenen knapp vier Jahrzehnten meines kommunalpolitischen Engagements.



Karlheinz Escher

Liebe Mitbürgerinnen und Mitbürger,

am 1. Mai 2026 habe ich offiziell mein Amt als Erster Bürgermeister unserer Marktgemeinde Plech angetreten. Für das große Vertrauen, das Sie mir bei der Wahl geschenkt haben, sowie für die vielen guten Wünsche zu meinem Amtsantritt bedanke ich mich von ganzem Herzen. Es ist mir eine große Ehre und zugleich eine tiefe Verpflichtung, die Geschicke unserer Heimat ab heute aktiv, verantwortungsvoll und zukunftsorientiert zu leiten.

Ein besonderer Dank gilt meinem Vorgänger Karlheinz Escher. Er hat die Entwicklung unseres Marktes über viele Jahre hinweg geprägt.

Plech zeichnet sich mit seinen knapp 1.400 Einwohnern durch eine starke, lebendige Gemeinschaft und ein ausgeprägtes Miteinander aus. Meine wichtigste Aufgabe für die kommenden Jahre sehe ich darin, dieses Bewährte verantwortungsvoll zu bewahren und gleichzeitig mutig die Weichen für die nachfolgenden Generationen zu stellen. Um die kommenden Herausforderungen erfolgreich zu meistern, setze ich auf eine transparente Politik, einen engen Dialog mit dem Marktgemeinderat und eine solide, vorausschauende Haushaltsführung. Nur mit stabilen Finanzen sichern wir uns den Handlungsspielraum für wichtige Investitionen.

Unser Markt soll für Jung und Alt gleichermaßen eine lebenswerte und attraktive Heimat bleiben. Ein zentrales und dringliches Anliegen ist mir dabei die nachhaltige Schaffung und der Erhalt von bezahlbarem und bedarfsgerechtem Wohnraum für alle. Junge Familien müssen auch in Zukunft die Möglichkeit haben, sich hier bei uns eine Existenz aufzubauen, ebenso wie unsere Seniorinnen und Senioren die Gewissheit brauchen, im vertrauten Umfeld gut und sicher leben zu können.

Eine erfolgreiche Kommunalpolitik lebt vom Mitmachen und vom direkten Austausch zwischen den Bürgern und der Verwaltung. Ich möchte ein Bürgermeister für alle sein – nahbar, verlässlich und immer offen für Ihre neuen Ideen und Impulse.

Lassen Sie uns ins Gespräch kommen: Um einen kurzen Draht ins Rathaus zu gewährleisten und direkt mit Ihnen in den Dialog zu starten, lade ich Sie herzlich zu meiner wöchentlichen Bürgermeistersprechstunde ein. Diese findet **jeden Dienstag von 17:00 bis 18:00 Uhr im Rathaus in Plech** statt.

Kommen Sie gerne mit Ihren Anregungen, Sorgen oder Ideen vorbei. Sollten Sie zu dieser Zeit keine Gelegenheit haben, vereinbare ich mit Ihnen selbstverständlich sehr gerne einen individuellen Gesprächstermin nach vorheriger telefonischer Absprache (Tel.: 092 44 / 98 24 141 oder Mobil/Whatsapp: 01 70 / 73 06 897).

Ich blicke mit großer Freude, Optimismus und Tatkraft auf die Zusammenarbeit mit Ihnen, den Vereinen, der Wirtschaft und den Mitgliedern des Marktgemeinderates.

Ihr



Stefan Ditzl

Erster Bürgermeister

Aus der Gemeinderatssitzung vom 24.04.2026

Bauanträge

Zu folgenden Bauanträgen wurde das gemeindliche Einvernehmen erteilt:

- Errichtung eines Carports auf dem Anwesen Ottenhof 41
- Anbau einer Terrasse und Nutzungsänderung des Kellergeschosses als Einliegerwohnung auf dem Anwesen Plech, Vogelwasser 8.

Kita Plech, Ergänzung um Wärmepumpe

Die Ergänzung der Kita-Heizung um eine Wärmepumpe wäre sinnvoll, auch um den Strom der PV-Anlage zu nutzen und die laufenden Kosten für den Betrieb der Einrichtung zu reduzieren. Laut Ingenieurbüro Müller, dem beauftragten HLS-Planer, belaufen sich die Kosten auf ca. 19.000 €.

Der Gemeinderat befürwortete die Installation einer Wärmepumpe für die Deckung der Grundlast in der Kita.

Schule Plech, Erneuerung der Heizanlage

Die Ölheizung der Schule ist am Ende der Nutzungsdauer angelangt und wohl nicht mehr reparierbar. Nach derzeitigem Stand ist mit Kosten für die Erneuerung der Heizung in Höhe von ca. 250.000€ zu rechnen (Neubau Hackschnitzelheizung als Anbau im Bereich des Heizraums). Vor weiteren Planungen ist eine Zweitmeinung zum Zustand der Heizung einzuholen.

Aus der Gemeinderatssitzung vom 11.05.2026

Konstituierung Gemeinderat

Nach der Vereidigung des neugewählten Ersten Bürgermeisters Stefan Ditzl vereidigte dieser die neuen Marktgemeinderatsmitglieder Georg Binder, Jürgen Rasser und Tim Reichel.

Der Gemeinderat beschloss, auch zukünftig zwei weitere Bürgermeister zu wählen. In der geheimen Wahl wurden Heinz Stark und Frank Müller mehrheitlich zum zweiten und dritten Bürgermeister gewählt und anschließend von Bürgermeister Ditzl vereidigt. Es wurde festgelegt, dass im Falle der Verhinderung aller Bürgermeister das älteste zur Verfügung stehende Gemeinderatsmitglied als Vertreter fungiert.

Der Gemeinderat beschloss weiter die neue Geschäftsordnung sowie die Satzung zur Regelung von Fragen des örtlichen Gemeindeverfassungsrechts. Die Sitzungen des Marktgemeinderats finden weiterhin montags statt, jedoch bereits um 19 Uhr. Die Erhöhung des Sitzungsgelds auf 35€ sowie der Entschädigung für die Mitglieder des Rechnungsprüfungsausschusses auf 25€ pro Stunde wurde mehrheitlich beschlossen.

In die Gemeinschaftsversammlung wurden Heinz Stark und Heidi Gentsch bestellt, ihre Vertreter sind Frank Müller und Peter Landmann. Erster Bürgermeister Ditl ist als sogenanntes „geborenes Mitglied“ automatisch Mitglied der Gemeinschaftsversammlung.

In die Versammlung des Zweckverbandes Betzensteingruppe wurden Steven Hutzler, Peter Landmann, Jürgen Rasser und Alex Auernheimer bestellt, die Vertreter sind Heidi Gentsch, Stefan Keck, Markus Pesahl und Daniel Leber.

Folgende Beauftragten wurden bestellt:

Jugend: Jürgen Rasser, Tim Reichel

Schwerbehinderte: Reinhold Meyer

Senioren: Siegrid Ziegler, Hannelore Meßbacher

Bauantrag

Nutzungsänderung eines ehemaligen Stallgebäudes zu einer landwirtschaftlichen Nutzfläche (Geräteeinstellung) mit Wohnaufstockung auf dem Anwesen Bernheck 4a

Das gemeindliche Einvernehmen wurde erteilt.

Aus der Sitzung der Gemeinschaftsversammlung vom 07.04.2026

Haushalt 2026

Der Haushaltsplan für das laufende Jahr sieht im Verwaltungshaushalt Einnahmen und Ausgaben in Höhe von 2.157.000 € vor, im Vermögenshaushalt in Höhe von 3.171.000 €.

Im Vermögenshaushalt sind die größten Posten die Sanierung der Kläranlage mit 3.045.000€. Für den Austausch der Fenster und Raffstores im Verwaltungsgebäude sind 76.000 € eingeplant.

Der Verwaltungshaushalt steigt im Vergleich zum Vorjahr insbesondere durch Mehrkosten im Personalbereich aufgrund von Lohnsteigerungen, Mehrstunden im Bezug auf die Erhebung von Verbesserungs- bzw. Herstellungsbeiträgen, der Beschäftigung eines IT-Mitarbeiters und der vorübergehenden Doppelbesetzung der Stelle des Geschäftsführers.

Kostenmindernd wirken sich die gesunkenen Stromkosten aus, welche im Abwasserbereich zu einer Senkung der laufenden Kosten beitragen. Hier wird die energetische Sanierung der Kläranlage in Verbindung mit der Errichtung einer PV-Anlage sowie eines Blockheizkraftwerks weitere Einsparungen bringen. Dies wirkt sich auch auf die Abwassergebühren dämpfend aus.

Die Gemeinschaftsversammlung beschloss den Haushaltsplan sowie den Finanzplan mit Investitionsprogramm 2026-2029.

Bekanntmachung der Verwaltungsgemeinschaft Betzenstein für den Markt Plech:

Vollzug des Wasserhaushaltsgesetzes - WHG - vom 31.07.2009 (BGBl I S. 2585), zuletzt geändert durch Artikel 5 des Gesetzes vom 03.07.2023 (BGBl. 2023 I Nr. 176) und des Bayerischen Wassergesetzes - BayWG - (BayRS 753-1-U) vom 25.02.2010 (GVBl S. 66), zuletzt geändert durch § 1 des Gesetzes vom 09.11.2021 (GVBl. S. 608)

Antrag auf Erteilung einer gehobenen wasserrechtlichen Erlaubnis nach § 15 WHG für das Einleiten von gereinigtem Abwasser aus der Kläranlage Betzenstein in Plech in die Pegnitz durch die Verwaltungsgemeinschaft Betzenstein

Die Verwaltungsgemeinschaft Betzenstein beabsichtigt, das gereinigte Abwasser in die Pegnitz zu leiten.

Das Vorhaben beinhaltet eine Gewässerbenutzung nach § 9 Abs. 1 Nr. 4 WHG. Die Verwaltungsgemeinschaft Betzenstein hat infolgedessen die Erteilung einer gehobenen Erlaubnis nach § 15 WHG für die vorgenannte Einleitung beantragt.

Pläne und Beilagen, aus denen sich Art und Umfang des Vorhabens ergeben, liegen während der allgemeinen Dienststunden im Rathaus der Verwaltungsgemeinschaft Betzenstein, Nürnberger Str. 5, 91282 Betzenstein, Zimmer Nr. EG 1 zur Einsichtnahme aus. Die Auslegungsfrist (ein Monat) beginnt am 26.05.2026 und endet am 26.06.2026.

Einwendungen oder Stellungnahmen von Vereinigungen gem. Art. 73 Abs. 4 Satz 5 BayVwVfG gegen das Vorhaben können bis zwei Wochen nach Ablauf der Auslegungsfrist schriftlich oder zur Niederschrift im Rathaus der Verwaltungsgemeinschaft Betzenstein oder im Landratsamt Bayreuth, Markgrafentallee 5, 95448 Bayreuth, Zimmer Nr. 225 erhoben werden.

Es wird darauf hingewiesen,

- dass die erhobenen Einwendungen in einem Erörterungstermin, der mindestens eine Woche vorher ortsüblich bekannt gemacht wird, behandelt werden;
- dass bei Ausbleiben eines Beteiligten in dem Erörterungstermin ohne ihn verhandelt werden kann;
- dass die Personen, die Einwendungen erhoben haben oder die Vereinigungen, die Stellungnahmen abgegeben haben, von einem Erörterungstermin durch öffentliche Bekanntmachung benachrichtigt werden können;
- dass die Zustellung der Entscheidung über die Einwendungen durch öffentliche Bekanntmachung ersetzt werden kann, wenn mehr als 50 Benachrichtigungen oder Zustellungen vorzunehmen sind.

Die Bekanntmachung wird zusammen mit den Planunterlagen auch auf folgenden Internetseiten der Mitgliedsgemeinden der Verwaltungsgemeinschaft Betzenstein eingestellt: www.betzenstein.de sowie <https://www.plech.de/gemeinde/klaeranlage-wasserrecht>.

Maßgeblich ist jedoch der Inhalt der zur Einsicht ausgelegten Unterlagen.

Betzenstein, 27.04.2026



Claus Meyer
Gemeinschaftsvorsitzender

Info zu vorübergehenden Schankerlaubnissen

Das Ordnungsamt weist darauf hin, dass der Antrag auf eine vorübergehende gaststättenrechtliche Erlaubnis (Schankerlaubnis) **drei Wochen vor der Veranstaltung** zu stellen ist.

Die Gestattung gilt als erteilt, wenn die Gemeinde innerhalb von zwei Wochen ab dem Vorliegen der vollständig ausgefüllten Formulare keinen vertieften Prüfungsbedarf sieht, also v. a. an der Zuverlässigkeit keine Zweifel bestehen. Kosten werden in diesem Fall nicht erhoben.

Es gelten ab sofort neue Formulare, die auf der Homepage der Stadt Betzenstein eingestellt sind.

Die Antragstellung ist mit einfacher E-Mail möglich unter folgenden Mailadressen:

Jenifer.Polster@vgem-betzenstein.bayern.de

Brigitte.Doernhoefer@vgem-betzenstein.bayern.de

Für Rückfragen stehen Frau Polster und Frau Dörnhöfer unter Tel. 09244/9852-19 zur Verfügung.

Grabschmuck bei den Stelen am Friedhof Plech

Liebe Bürgerinnen und Bürger,
verehrte Trauernde, liebe Friedhofsbesucher,

immer wieder hören wir Klagen, wonach es vor den Stelen wegen der lange herumstehenden Trauerschalen, Blumenbouquets und Trauerkränze sehr unordentlich aussieht. Wir möchten das Umfeld der Stelen natürlich in einem ansprechenden Zustand erhalten.

Andererseits verstehen wir, dass trauernde Angehörige, Bekannte und Freunde ihre Gefühle mit entsprechendem Grabschmuck ausdrücken möchten und dieser möglichst lange an den Stelen verbleiben soll.

Die Mitarbeiter des Bauhofs haben deshalb bei den Stelen ein Regal aufgestellt, auf dem Schalen, Bouquets und Kränze abgelegt werden können.

Wir bitten Sie deshalb, Ihren Grabschmuck schon bei der Trauerfeier auf diesem Regal abzulegen, wenn genügend Platz dafür vorhanden ist.

Außerdem sollen die Gegenstände vor den Stelen bzw. von dem Regal entfernt werden, wenn sie verwelkt oder sonst unansehnlich sind.

Die Mitarbeiter des Bauhofs sind angewiesen, in angemessener Zeit nach der Trauerfeier verwelkten oder sonst unansehnlichen Grabschmuck zu entsorgen. Unabhängig vom Zustand des Grabschmuckes bei den Stelen wird dieser spätestens drei Wochen nach der Trauerfeier entsorgt.

Plech, 30.04.2026



Karlheinz Escher
Erster Bürgermeister



Die Sommerpässe sind wieder da und können ab sofort gegen eine Schutzgebühr von 1,- € im Rathaus erworben werden.

Gültigkeitsdauer: 1. Mai – 8. November 2026

Sanierungsarbeiten im Freibad auf der Zielgeraden

Nach umfangreichen Sanierungsarbeiten (u.a. Austausch undichter Leitungen im Springerbecken, Einbau einer neuen Chlorgasleitung und eines Verdichters für die Warmwasserversorgung, Beseitigung von Frostschäden an den Fliesen der Becken, Pflasterarbeiten und Errichtung eines Zauns) ist die Eröffnung des Betzensteiner Freibads zum Beginn der Pfingstferien geplant. Den genauen Termin finden Sie, sobald dieser feststeht, auf der Homepage www.betzenstein.de und in der Heimat-Info-App.



Ihre Wasserversorgung informiert – jetzt auch per App



Gute Nachrichten für alle Bürgerinnen und Bürger: Der Zweckverband zur Wasserversorgung der Betzensteingruppe ist ab sofort in der Heimat-Info-App vertreten!

Ab jetzt informieren wir Sie hier schnell und direkt über:

- aktuelle Störungen in der Wasserversorgung
- Rohrbrüche und dringende Reparaturarbeiten
- geplante Maßnahmen und wichtige Hinweise

So bleiben Sie jederzeit auf dem neuesten Stand – direkt auf Ihrem Smartphone. Wir freuen uns, Sie ab sofort auch über diesen Weg zuverlässig informieren zu können!

Zusätzlich finden Sie alle aktuellen Informationen wie gewohnt auch auf unserer Homepage:

www.zvw-betzensteingruppe.de

HEIMATINFO APP

Wissen, was los ist in Plech – alle wichtigen Infos per App!

Plech immer in Ihrer Hosentasche: In unserer Heimat-Info App erhalten Sie als Bürger sämtliche Informationen, wie News oder Veranstaltungen per Push-Nachricht direkt aufs Smartphone oder Tablet. Jetzt kostenlos herunterladen und immer auf dem neuesten Stand bleiben!

Schon dabei?

So einfach geht's:

Schritt 1: Download

Laden Sie die Heimat-Info App im App Store (iOS) oder Play Store (Android) herunter.

Schritt 2: Ort wählen

Wählen Sie Betzenstein aus.

Schritt 3: Glocke aktivieren

Klicken Sie auf die Glocke rechts oben, um Ihre Favoriten zu verwalten. Alle dort ausgewählten Organisationen können Ihnen Push-Nachrichten senden.



Auf einen Blick

- **Heimat-Info: Der Markt Plech als App**
- **Push-Nachrichten von Rathaus, Vereinen und Organisationen zu aktuellen Infos und Warnmeldungen**
- **Schadensmelderfunktion: Ob defekte Straßenlaterne oder kaputtes Spielplatzgerät – Melden Sie Mängel direkt der Gemeindeverwaltung**
- **Kostenlos und ohne Registrierung nutzbar**
- **Direkter Draht zur Verwaltung**

Wichtige Info für alle Vereine, Einrichtungen & Organisationen:

Nutzen Sie die Heimat-Info App, um Ihre Mitbürger direkt zu erreichen! Veranstaltungen ankündigen, neue Mitglieder gewinnen oder über das Vereinsleben berichten – alles in einer App. Registrieren Sie sich jetzt kostenlos in der App oder auf www.heimat-info.de und machen Sie Ihre Nachrichten sichtbar!

Hinweis für Vereine und Organisationen, die in der Heimatinfo App posten

Bitte legen Sie Veranstaltungen nur im Veranstaltungskalender an! Es erübrigt sich, die Veranstaltung zusätzlich als Beitrag anzulegen, da diese eine Woche vor Beginn automatisch als Beitrag erscheint. So vermeiden Sie ungewollte „Doppelmeldungen“ und die Beiträge bleiben übersichtlicher.

Bei Beiträgen empfiehlt es sich, ein realistisches Datum für den Zeitraum der Veröffentlichung anzugeben, da die Beiträge sonst zwei Jahre stehen bleiben. Veranstaltungen werden nach dem Termin automatisch archiviert.



Juni 2026

Newsletter

Fotowettbewerb „Ordentlich schlampig“

Sei dabei – Einreichungszeitraum bereits gestartet: Jetzt mitmachen und deinen Lieblingsort für mehr Artenvielfalt sichtbar machen!



Im **Fotowettbewerb „Ordentlich schlampig“** sind alle Fotobegeisterten eingeladen, besondere Orte in der Region Bayreuth sichtbar zu machen, an denen Natur sich frei entfalten darf. Gesucht werden naturnahe, bewusst weniger „aufgeräumte“ Flächen – etwa Gärten mit Totholz und Wildblumen, lebendige Wegränder, Bachläufe oder unscheinbare Ecken, die zahlreichen Tier- und Pflanzenarten wertvollen Lebensraum bieten.

Vom **15. Mai bis 30. August 2026** können bis zu drei Fotografien digital eingereicht werden. Ergänzend ist eine kurze Beschreibung erwünscht, die zeigt, was den gewählten Ort zu einem „ordentlich schlampigen“ Beitrag für mehr Artenvielfalt macht. Teilnehmen können alle – unabhängig von Erfahrung oder Ausrüstung.

Die überzeugendsten Einsendungen werden im Herbst 2026 in der RW21 vhs Bayreuth großformatig präsentiert. Zudem werden die drei besten Beiträge mit attraktiven Preisen ausgezeichnet.

Der Wettbewerb ist Teil des Projekts „Ordentlich schlampig – Lebensraum für Tiere und Pflanzen“, das von April bis Oktober Impulse für mehr Biodiversität gibt und zeigt, wie jede und jeder im eigenen Umfeld aktiv werden kann.

👉 **Weitere Informationen & Teilnahmebedingungen zum Fotowettbewerb:** <https://www.landkreis-bayreuth.de/zukunft/klima-und-umwelt/ordentlich-schlampig>

REGION BAYREUTH

Online-Infoveranstaltung „Hitzeschutz in Kitas“

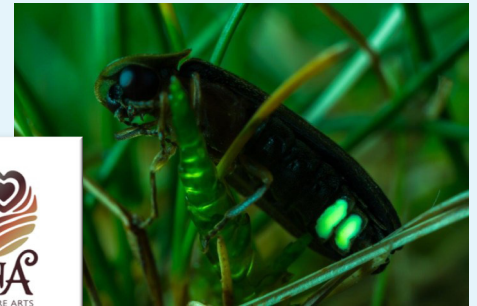
9. Juni 2026 | 14:00 – 16:00 Uhr | online

Teilnahme: kostenlos

Anmeldung: Klima@ira-bt.bayern.de

Heiße Tage stellen Kitas vor neue Herausforderungen. Unsere kompakte Online-Infoveranstaltung zeigt, wie Einrichtungen sich wirksam auf Hitzeperioden vorbereiten können. Experten der Fachbüros GreenAdapt und ecoLO vermitteln praxisnah Wissen zu Gesundheitsrisiken, typischen Belastungen und konkreten Schutzmaßnahmen – ergänzt durch Beispiele, Materialien und Raum für Fragen.

Die Welt der Leuchtkäfer



Ebenfalls im Rahmen des Projekts „Ordentlich schlampig“ lädt die Region Bayreuth am **24.06.2026, 21:30 bis ca. 22:45 Uhr**, zu einer kostenfreien Leuchtkäfer-Abendführung ins Kainachtal bei Hollfeld ein. Biologin Dr. Adriane Lochner gibt spannende Einblicke in das Leben der Leuchtkäfer. **Treffpunkt: Freibad-Parkplatz Hollfeld; festes Schuhwerk wird empfohlen.** Die Führung findet im Rahmen des Kunstwettbewerbs „Die Welt der Leuchtkäfer“ von Love Nature Arts – Kunst für Artenschutz statt. Den Abschluss bildet eine Ausstellung im Kulturhaus Neuneinhalb (Gerberplatz 1, Bayreuth) am **4. Juli (18:00–21:00 Uhr) und 5. Juli 2026 (10:00–13:00 Uhr)** mit Preisverleihung im Zuge des Bürgerfestwochenendes.

Infos: region-bayreuth.de

IMPRESSUM

Regionalmanagement Stadt und Landkreis Bayreuth,
Markgrafenallee 5, 95448 Bayreuth, info@region-bayreuth.de.
V.i.S.d.P.: Monika Pellkofer, Annette Lowack



Bikeschaukel in der FrankenPfalz eröffnet

Über zwei Jahre hat es gedauert, jetzt ist es geschafft: Die Strecken der Bikeschaukel Fränkische Schweiz in der FrankenPfalz wurden eröffnet.

Anfang 2023 begann alles mit einer Analyse des bestehenden Wegenetzes. Danach wurden lokale Mountain- und Gravelbiker eingeladen, Tourenvorschläge einzubringen. Daraus wurden Rundtouren, die in einem langwierigen Prozess mit verschiedensten Akteuren, Ämtern und Behörden abgestimmt wurden.

Aufgrund von Rückmeldungen durch Jägerschaft, Untere Naturschutzbehörden und Grundstückseigentümern mussten die Vorschläge seitens des Planers – in Kooperation mit den lokalen Bikern – immer wieder angepasst und manche sogar komplett gestrichen werden.

Trotzdem kann alleine mit den neuen Touren in der FrankenPfalz ein Streckennetz von über 300 km angeboten werden. Die Haupt-Gravel-Runde verbindet alle Hauptorte: Auerbach, Königstein, Hirschbach, Hartenstein, Velden, Neuhaus, Plech und Betzenstein. Für die Mountainbiker gibt es bei Auerbach, ab Neuhaus und ab Hartenstein jeweils eine Tour, wobei die verschiedenen Strecken auch gut kombiniert werden können, da sie über die Gravel-Runde alle verbunden sind.

Weitere Touren gibt es im Gebiet der angrenzenden Region Wirtschaftsband A9. Und: es sollen noch mehr hinzukommen. Die bestehenden Strecken sind alle unter www.bikeschaukel.de zu finden.

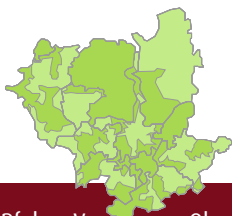
Ein herzlicher Dank gilt allen ehrenamtlichen, lokalen Bikern für ihr Engagement, das noch nicht endet. Sie übernehmen auch die Kontrolle der Wege und der Beschilderung. Wer das Projekt gut findet und sich beteiligen möchte, kann sich gerne im Büro der FrankenPfalz melden (Tel. 09643 3009090 oder info@frankenpfalz.de).

Unterstützt wurde die FrankenPfalz auch vom Amt für Ländliche Entwicklung Oberpfalz – mit 35.440 €. Hierfür danken wir ebenso, wie für die gute Zusammenarbeit mit dem Büro GeoPlan aus Bayreuth.



Bürgermeister, lokale Biker, Planer und Vertreter des Amtes bei der Eröffnung; Foto: K. Trenz

Um die Bikeschaukel noch bekannter zu machen, findet im Juni in Betzenstein ein Event statt: das „Gravel-Gwerch“. Informationen sowie die Anmeldung erfolgen über die Bikeschaukel-Website.



Vortrag „Ötzi – Der Mann im Eis“ im Fränkische Schweiz-Museum

Im Spätsommer 1991 legte die Gletscherschmelze in 3.200 Metern Höhe aus dem Eis der Ötztaler Alpen eine menschliche Mumie frei – „Ötzi“.

Seit 35 Jahren wird der einzigartige Fund der über 5.000 Jahre alten Mumie samt Kleidung und Ausrüstung von internationalen Forschern untersucht. Die Ergebnisse sind faszinierend: Sie geben Aufschluss über Ötzis sozialen Status, seine kulturellen Verbindungen, seinen Gesundheitszustand – und vor allem über die dramatischen Umstände seines Todes. Eine Pfeilspitze in seiner Schulter beweist, dass Ötzi einem Gewaltverbrechen zum Opfer fiel. Damit wird sein Fall zu einem der ältesten Kriminalfälle der Menschheitsgeschichte, dessen Aufklärung bis heute andauert.

Ao. Univ.-Prof. Dr. Walter Leitner präsentiert in seinem Vortrag „Ötzi – Der Mann im Eis“ am **Donnerstag, 2. Juli 2026, um 19.30 Uhr** im **Fränkische Schweiz-Museum Tüchersfeld** die neuesten Erkenntnisse und erzählt die spannende Geschichte dieses außergewöhnlichen Fundes. Er richtet sich an alle, die sich für Archäologie, Geschichte und die Geheimnisse der Steinzeit begeistern.

Der Eintritt ist frei, eine Anmeldung ist nicht erforderlich.

Veranstaltungsort: Haus der Kath. Kirchenstiftung Tüchersfeld, neben der Kirche in der Ortsmitte, Adresse für das Navi: Am Lindsbach 3, 91278 Pottenstein OT Tüchersfeld



Fränkische Schweiz-Museum
Am Museum 5 | 91278 Pottenstein
09242-741 70 94 | info@fsmt.de
www.fsmt.de



**12. Juni 2026
10:00 – 11:30 Uhr
Online**

Werden Sie Demenz-Partner!

Kostenlose Online-Schulung für Angehörige und Interessierte

- Informationen rund um das Thema Demenz
- Praxisnahe Anregungen zum Umgang mit Betroffenen
- Entlastungsangebote
- Fragerunde zum Thema Demenz

**Menschen mit
Demenz brauchen...**

DICH

Anmeldung

eveeno.com/demenzpartnerkompakt
info@demenz-pflege-oberfranken.de
09281 / 57 500



Die Fachstelle für Demenz und Pflege Oberfranken lädt am **12. Juni 2026 von 10:00 bis 11:30 Uhr** zu einer **kostenlosen Online-Schulung** rund um das **Thema Demenz** ein. Die Veranstaltung richtet sich an pflegende Angehörige sowie an alle Interessierten, die im privaten oder beruflichen Umfeld mit Menschen mit Demenz in Kontakt kommen.

Die Referentinnen Kerstin Hofmann und Vanessa Sänger geben einen Überblick über das Krankheitsbild Demenz, erläutern hilfreiche Umgangsformen im Alltag und informieren über bestehende Entlastungsangebote. Ziel ist es, für mehr Sensibilität und Verständnis zu sorgen – denn Menschen mit Demenz brauchen ein unterstützendes Umfeld, um möglichst lange selbstbestimmt zu Hause leben zu können. Die Schulung ist Teil der Initiative „Demenz Partner“ der Deutschen Alzheimer Gesellschaft. Sie fördert einen offenen und verständnisvollen Umgang mit dem Thema und möchte das gesellschaftliche Bewusstsein stärken.

Voraussetzung zur Teilnahme ist ein internetfähiges Endgerät, z.B. Laptop oder Tablet. Es wird um Anmeldung gebeten unter www.eveeno.com/demenzpartnerkompakt, per E-Mail an info@demenz-pflege-oberfranken.de oder telefonisch unter 09281 / 57 500.



10.08. bis 14.08.2026
Mo-Do 8:30 – 16 Uhr
Fr 8:30 – 15 Uhr

Alter: ab 6 – 11 Jahren

Kosten: 60,00 €

Anmeldeschluss:
15.07.2026

Wir laden dich ganz herzlich zu unseren Ferienabenteuern ein und freuen uns auf eine erlebnisreiche Woche mit dir! Wir bieten ein spannendes und abwechslungsreiches Bastel- und Spielprogramm. Jeden Tag finden andere Aktionen zu unterschiedlichen Mottos statt.

Wir gestalten z. B. kunterbunte Masken, Tiere, Autos und Freundschaftsbänder, malen farbenfrohe Bilder mit unterschiedlichen Techniken und arbeiten mit verschiedensten Materialien auf unserer abenteuerlichen Reise. Es wird ausgeschnitten, geklebt, gewerkelt und wir werden richtig schöne Dinge kreieren!

Auch die Bewegung kommt nicht zu kurz: Neben vielen lustigen Spielen wird gekickt, getanzt, gewandert und jongliert. Bei schönem Wetter machen wir eine Wasserschlacht - da ist Spaß garantiert! Und als Highlight der Woche werden wir von einem Reisebus abgeholt und machen einen gemeinsamen Ausflug. Lass dich überraschen!

Zur Stärkung zwischendurch bringe dir bitte ausreichend Brotzeit und Getränke mit! Für die Betreuung steht die komplette Woche ein Team von erfahrenen Jugendleiter:innen zur Verfügung (Mo-Do von 08:30-16:00 Uhr, Fr von 08:30-15:00 Uhr).

Die Hälfte der maximal zur Verfügung stehenden Plätze ist für Kinder aus Plech reserviert. Falls die für Kinder aus anderen Orten frei zur Verfügung stehenden Plätze bereits vergeben sind, werden diese vorerst nicht berücksichtigt und auf die Warteliste gesetzt, obwohl die Veranstaltung auf der Homepage als "frei" angezeigt wird.

Bei der Anmeldung von Geschwisterkindern gibt es einen Rabatt in Höhe von 10,- Euro pro Kind. Bitte bei der Anmeldung "Geschwisterrabatt" ankreuzen.

Anmeldungen bis zum 15.07.26 unter: <https://kjr-bayreuth.de/entdecken/veranstaltungskalender>

Für Fragen wenden Sie sich bitte an: Leitung: Silke Rauh (0921/728-522)

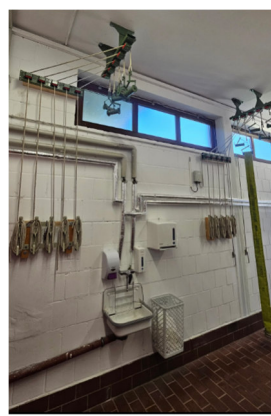
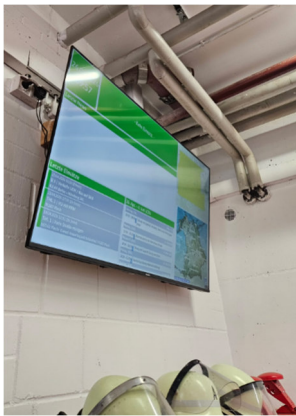
Feuerwehrverein investiert 12.000 €

Die Anschaffung des neuen HLF20 bedeutete auch Umbaumaßnahmen im Gerätehaus der Feuerwehr Plech. Die Schlauchtrocknung wurde abgebaut und verändert wieder aufgebaut. Die Spinde mit der Einsatzkleidung wurden neu angeordnet. Damit alle Feuerwehrler aktuell Informationen zum Einsatz haben, wurde ein neuer Alarmbildschirm installiert.

Auch energetische Aspekte wurden betrachtet und verbessert. Die beiden Heizgebläse von 1988 wurden erneuert und die Beleuchtung im Gerätehaus auf LED umgestellt. Die laufenden Kosten der Gemeinde konnten somit stark verringert werden.

All diese Arbeiten wurden in unzähligen ehrenamtlichen Stunden durch die Aktiven durchgeführt. Material wurde durch Spenden und **8.000€** vom Feuerwehrverein beschafft.

Somit hat der Verein mit dem Palettenregal, Spende an die Gemeinde fürs HLF20 und die Umbaumaßnahmen stolze **12.000€** aus Vereinsmitteln in die Zukunft investiert.



Neues Plattenhochregal und Hubgerät für die Freiwillige Feuerwehr Plech

Die Freiwillige Feuerwehr Plech konnte kürzlich ihre Lagerkapazitäten im Gerätehaus deutlich verbessern. Dank der Anschaffung eines modernen Palettenhochregals mit Platz für 18 Europaletten wird der vorhandene Raum nun wesentlich effizienter genutzt. Ergänzt wird die neue Ausstattung durch ein Hubgerät mit einer Hubhöhe von bis zu drei Metern, was ein sicheres und komfortables Ein- und Auslagern ermöglicht. Gerade im begrenzten Platzangebot des Gerätehauses stellt das neue Regal eine große Erleichterung dar. Materialien und Ausrüstungsgegenstände können nun übersichtlich, platzsparend und sicher gelagert werden. Dies trägt nicht nur zur besseren Ordnung bei, sondern unterstützt auch die Einsatzbereitschaft der Feuerwehr im Alltag.

Die Gesamtkosten für das Projekt beliefen sich auf 5.200€. Eine Förderung von 80 Prozent über das Regionalbudget 2026 der AG Frankenpfalz e.V. machte die Umsetzung möglich. Den verbleibenden Eigenanteil in Höhe von 2.000 Euro übernahm der Feuerwehrverein, der damit erneut sein starkes Engagement für die aktive Wehr unter Beweis stellte.

Die Freiwillige Feuerwehr Plech zeigt sich sehr zufrieden mit der neuen Lösung, die eine sinnvolle und nachhaltige Investition in die Infrastruktur darstellt.



9. Plecher Foto- und Filmbörse



**9. Plecher
Foto- und Filmbörse**

Sonntag, 31. Mai 2026
Aufbau für Händler: 08-10 Uhr
Besucher: 10-15 Uhr

Eintritt für Besucher 3 Euro
Besuch im Kameramuseum kostenfrei

Veranstalter:
Förderverein Deutsches Kameramuseum in Plech e.V.
www.kameramuseum.de

Am Sonntag, 31. Mai, lädt der Verein Deutsches Kameramuseum Plech e. V. wieder zu seiner beliebten Foto- und Filmbörse in die Mehrzweckhalle Plech ein.

Infos und Anmeldung bei Andreas Wolf, Hühlweg 46, 95448 Bayreuth
Handy: 0152/34258047

Mail: boerse@kameramuseum.de

Anmeldeschluss: 24. Mai 2026

Die nächste Fotobörse des Deutschen Kameramuseums

findet statt am Sonntag, 31. Mai 2026
in der Mehrzweckhalle, Schulstraße 8, 91287 Plech
(direkt neben dem Kameramuseum)

Öffnungszeiten für Besucher:

Einlass ab 10 Uhr, Ende um 15 Uhr
Eintrittspreis 3,00 Euro (der Eintritt ins benachbarte
Kameramuseum ist in dieser Pauschale enthalten)

Hinweise für Beschicker:

Einlass ist ab 8 Uhr; Standgebühr je Tisch: 15,00 Euro (inklusive
Eintritt ins Kameramuseum)

Für das leibliche Wohl ist gesorgt

(solange Vorrat reicht)

Bitte beachten:

Absolutes Halteverbot vor der Feuerwehrrausfahrt!

Plecher Kindertheatergruppe begeisterte das Publikum

An insgesamt 4 Tagen Ende April und Anfang Mai verwandelte sich die Mehrzweckhalle in Plech in eine lebendige Theaterbühne: Die Kindertheatergruppe des Plecher Heimatvereins präsentierte mit dem Stück „Wer ist der Täter?“ ihr aktuelles Projekt und erntete dafür großen Applaus.

Insgesamt 18 Kinder im Alter von sieben bis elf Jahren standen auf der Bühne und überzeugten das zahlreich erschienene Publikum mit bemerkenswertem Talent, Spielfreude und sicherem Auftreten. Mit viel Engagement und Begeisterung brachten die jungen Darstellerinnen und Darsteller das spannende Stück auf die Bühne und sorgten für beste Unterhaltung.

Die gut besuchten Aufführungen zeigten eindrucksvoll, wie viel Kreativität und Teamgeist in der Nachwuchsarbeit des Vereins steckt. Die Zuschauer honorierten die Leistung der Kinder mit langanhaltendem Applaus.



Fotos für Fotokalender



Es grünt und blüht, nutzt eure Ausflüge und Spaziergänge um die besten Eindrücke im Foto festzuhalten.

Diese nehmen wir gerne in die Auswahl für unseren nächsten Fotokalender.

Die Bilder müssen im Querformat sein, gerne oben und unten zuschneidbar und in hoher Auflösung. Mit der Einreichung per Email stimmt der Fotograf der Nutzung für einen unserer nächsten Fotokalender zu. Wir freuen uns auf eure Bilder.

Euer Plecher Heimatverein

Fotos per Email an: vorstand@plecher-heimatverein.de

Familienausflug Naturbühne Trebgast – Restplätze



Am **Samstag, 04. Juli 2026** findet der Familienausflug des Plecher Heimatvereins statt.

Wir fahren zur Naturbühne Trebgast zur Aufführung "Das Dschungelbuch".

Abfahrt: 13.30 Uhr Vorstellungsdauer: 15 bis 17 Uhr

Rückfahrt von Trebgast: 17.30 Uhr

Aktuell haben wir noch 3 (evtl. 4 Plätze) frei !

Bitte direkt bei Oliver Zenk melden.

Samstag, 04.07.2026
FAMILIENAUFLUG ZUR NATURBÜHNE TREBGAST


Plecher Heimatverein e.V.
BIST DU DABEI?

Abfahrt: 13:30 Uhr: Marktplatz Plech

Besuch der Aufführung „Dschungelbuch“. Die Vorstellung findet von 15:00 bis 17:00 Uhr statt und beinhaltet eine Pause. Bitte eigene Verpflegung bei Bedarf mitbringen. Rückfahrt von Trebgast ca. 17:30 Uhr.

Der Ticketpreis beträgt für Erwachsene 15 Euro, Kinder und Jugendliche im Alter von 3 bis 17 Jahren zahlen 10 Euro. Für Senioren ab 65 Jahren beträgt der Preis ebenfalls 10 Euro.

Zusätzlich entstehen anteilige Kosten für den Bus in Höhe von 8 Euro pro Person. Für Mitglieder des Plecher Heimatvereins übernimmt der Verein die Buskosten.



Anmeldung unter:
☎ 0163-79 15 645 oder
oliverzenk@t-online.de
(Da die Karten nur begrenzte Zeit reserviert werden können, ist eine **Anmeldung bis spätestens 28.03.2026 erforderlich**)



Wochenendfreizeit für Kinder und Jugendliche über die Deutsche Wanderjugend

Erlebt ein Wochenende voller galaktischer Abenteuer: Möge der Spaß mit euch sein!



Unsere Jugendwartin Ruth Larsen und weitere Betreuer sind mit vor Ort

Termin: 10.-12. Juli 2026

Ort: Rhöniversum, Oberelsbach - wir bilden Fahrgemeinschaften

Ankunft: bis 18 Uhr am Freitag

Abfahrt: ab 14 Uhr am Sonntag

Teilnehmer*innen: max. 60 Personen, ab 8 Jahre

Kosten: Mitglieder 40 Euro, Nichtmitglieder 70 Euro

Leistung: Programm, Verpflegung, Übernachtung im Mehrbettzimmer

Anmeldung bis spätestens 31.05.2026 und nur solange noch Plätze verfügbar direkt bei Ruth Larsen jugendwart@plecher-heimatverein.de / Tel. 0170 5349201 oder über den Klubraum

Samstag, 23.05.2026

HÖHLENWANDERUNG BEI HARTENSTEIN



BIST DU DABEI?

Treffpunkt:

14:30 Uhr Parkplatz Höflaser Straße

Die ca. 9 Kilometer lange Rundwanderung führt uns überwiegend auf Waldpfaden und Forstwegen vorbei an mehreren traumhaften Hohlräumen.

Bitte auf festes Schuhwerk und zweckmäßige Kleidung achten. Getränke und ggf. Verpflegung nicht vergessen.

Auch eine Taschenlampe ist empfehlenswert!

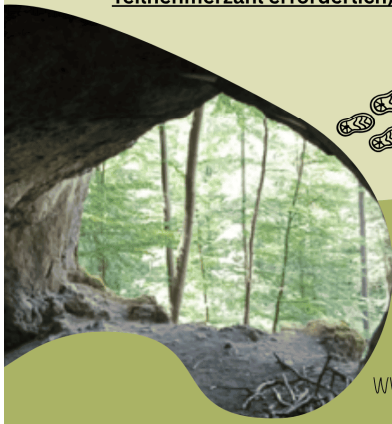
Anmeldung unter: ☎ 0163-79 15 645 oder oliverzenk@t-online.de (aufgrund der begrenzten Teilnehmerzahl erforderlich)



kostenlos teilnehmen und dabei sein!

WANDERN MIT OLIVER WANDERFÜHRER (DWV)

WWW.PLECHER-HEIMATVEREIN.DE



Sonntag, 24.05.2026

VARIANTE DES PLECHER HÖHLENWEGES



BIST DU DABEI?

Treffpunkt:

13:30 Uhr am Marktplatz Plech

Die ca. 9 Kilometer lange Rundwanderung führt uns überwiegend auf Waldpfaden und Forstwegen vorbei an mehreren traumhaften Hohlräumen.

Bitte auf festes Schuhwerk und zweckmäßige Kleidung achten. Getränke und ggf. Verpflegung nicht vergessen.

Auch eine Taschenlampe ist empfehlenswert!

Anmeldung unter: ☎ 0163-79 15 645 oder oliverzenk@t-online.de (aufgrund der begrenzten Teilnehmerzahl erforderlich)



kostenlos teilnehmen und dabei sein!

WANDERN MIT OLIVER WANDERFÜHRER (DWV)

WWW.PLECHER-HEIMATVEREIN.DE



Sonntag, 14.06.2026

HÖHLEN UM BURG RABENSTEIN



BIST DU DABEI?

Treffpunkt: 14:00 Uhr Parkplatz Oberailsfeld 23 (13:15 Uhr Fahrgemeinschaften ab Plech Pavillon)

Die ca. 7,5 Kilometer kurze Tour führt mit wenig Steigungen zu den schönsten Höhlen rund um Burg Rabenstein. Wir gehen auf dem Promenadenweg mit wunderbaren Ausblicken.

Bitte auf festes Schuhwerk und zweckmäßige Kleidung achten. Getränke und ggf. Taschenlampe nicht vergessen. Dauer ca. 3 Stunden.

(Evtl. anschließend Einkehr beim Held-Bräu in Oberailsfeld.

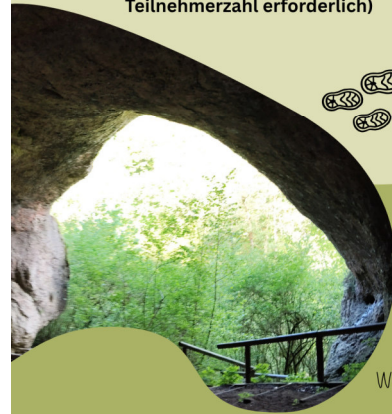
Anmeldung unter: ☎ 0159 081 68 422 oder schriftfuehrer@plecher-heimatverein.de (aufgrund der begrenzten Teilnehmerzahl erforderlich)



kostenlos teilnehmen und dabei sein!

WANDERN MIT MARLENE WANDERFÜHRERIN (DWV)

WWW.PLECHER-HEIMATVEREIN.DE



JOHANNISFEUER
SV PLECH
26. JUNI 2026
AB 17 UHR

17:30 Uhr Punktspiel der D-Jugend

Kletterturm für Kinder

Für das leibliche Wohl ist gesorgt

Sportgelände SV Plech

karlserlebnisdorf

**SPD Plech
Ferienprogramm**



**Familienausflug am
15.08.2026 zum Karls
Erlebnisdorf/ Döbeln**

Karlchen freut sich auf dich 🍓 ❤️

Abfahrt 7:30 Uhr
Sparkasse Plech

Anmeldung und Info
gentsch.plech@freenet.de



zu unserem
Senioren-Nachmittag
am Dienstag, **16.06.2026**, um
14:00 Uhr, im
Evangelischen
Gemeindehaus Plech

Thema: Vortrag „Den persönlichen Notfallordner anlegen“

Referentin: Katharina Großerhode



Evangelisches
BILDUNGSWERK
Oberfranken-Mitte e.V.

In dem Vortrag erfahren Sie, wie ein persönlicher Notfallordner helfen kann, in einer Notsituation zu reagieren. Ein wichtige Information für den Alltag, insbesondere für Angehörige.

Wir freuen uns auf Ihr Kommen.

Ihr/Euer Seniorenteam

St. Georg
Riegelstein
Bibel



Bier



Bratwurst



Andachtreihe mit Musik im Juni
14.6. // 21.6. // 28.6.2026
jeweils 19.00 Uhr in der Kirche Riegelstein

KINDERBIBELTAG

ZU DEN KINDERRECHTEN * JESUS MACHT WAS ER WILL



Samstag, 20. Juni 2026 9.30 Uhr

Grundschule & Mehrzweckhalle Plech
für Kinder ab 5 Jahren
gemeinsamer Abschluss mit den Eltern um 15.15 Uhr
mit leckerem Essen & Trinken
Bitte in Kleidung kommen, die schmutzig werden darf.
Spenden willkommen!

Termine

Datum	Uhrzeit	Veranstaltung	Veranstaltungsort	Veranstalter
23.05.2026	14:30	Höhlenwanderung bei Hartenstein	Parkplatz am Spielplatz Hartenstein	Plecher Heimatverein e.V.
24.05.2026	13:30	Variante des Plecher Höhlenweges	Marktplatz Plech	Plecher Heimatverein e.V.
25.05.2026 - 27.05.2026	10:00	Armin Eck Fußballschule	Sportgelände SV Plech	SV Plech 1948 e.V.
30.05.2026 - 06.06.2026	04:00	Italien Freizeit – AUSGEBUCHT! -	Lignano Sabbiadoro	SPD Ortsverein Plech/ Betzenstein
31.05.2026	10:00 – 16:00	Garagenflohmarkt im Herrlesgrund	Herrlesgrund Plech	Anwohner Herrlesgrund
31.05.2026	10:00	9. Plecher Foto- und Filmbörse	Mehrzweckhalle	Kameramuseum Plech
06.06.2026 - 07.06.2026	18:00	140 Jahre FF Ottenhof-Bernheck	Ottenhof Feuerwehrgerätehaus	Freiwillige Feuerwehr Ottenhof-Bernheck
06.06.2026	19:00	MSC Clubabend	GH Goldenes Herz	MSC Plech
14.06.2026	14:00	Höhlen bei Burg Rabenstein	Parkplatz Oberailsfeld	Plecher Heimatverein e.V.
14.06.2026	19:00	Monatsversammlung	Gasthaus Goldenes Herz	SPD Ortsverein Plech/ Betzenstein
14.06.2026	19:00	Bibel, Bier und Bratwurst – Andachtreihe	Kirche Riegelstein	Evang.-Luth. Kirchengemeinde Plech
16.06.2026	14:00	Seniorenachmittag	Gemeindehaus Plech	Evang.-Luth. Kirchengemeinde Plech
20.06.2026	09:30	Kinderbibeltag 2026	Mehrzweckhalle Plech	Evang.-Luth. Kirchengemeinde Plech
21.06.2026	19:00	Bibel, Bier und Bratwurst – Andachtreihe	Kirche Riegelstein	Evang.-Luth. Kirchengemeinde Plech
24.06.2026	19:00	Johannisfeuer	Bernhecker Schützenhaus	Bernhecker Schützenverein
26.06.2026	17:00	Johannisfeuer	Sportgelände SV Plech	SV Plech 1948 e.V.
28.06.2026	19:00	Bibel, Bier und Bratwurst – Andachtreihe	Kirche Riegelstein	Evang.-Luth. Kirchengemeinde Plech
04.07.2026	19:05	MSC Clubabend	GH Goldenes Herz	MSC Plech

Die Veranstaltungen werden dem Online-Kalender der Heimat Info-App entnommen. Nicht gemeldete /eingetragene Veranstaltungen können nicht berücksichtigt werden. Kein Anspruch auf Vollständigkeit. Angaben ohne Gewähr.

GARAGENFLOHMARKT
 = zum Herrlesgrund =
 = Lärchenstraße, Fichtenstraße, Birkenstraße =

am **31.05.26**
 = 10-16 Uhr =

Verkauft wird alles,
 was einen neuen
 Besitzer sucht

Auch Nicht-Herrlesgrundler können gerne mitmachen,
 Anmeldung per Whatsapp unter **0163 519 60 31**

Termine im VG – Gebiet und in Nachbargemeinden

Datum	Uhrzeit	Veranstaltung	Veranstaltungsort	Veranstalter
02.06.2026	17:00	Grillen an der Stadtmauer	Stadtmauer Betzenstein	Kirchengemeinde Betzenstein-Hüll
05.06.2026	19:00	Erst die Erde, dann die Sterne! Historisch, satirisches Theater	Burgstall Spies	Theatergruppe Spies
06.06.2026	19:00	Erst die Erde, dann die Sterne! Historisch, satirisches Theater	Burgstall Spies	Theatergruppe Spies
07.06.2026	16:00	Erst die Erde, dann die Sterne! Historisch, satirisches Theater	Burgstall Spies	Theatergruppe Spies
12.06.2026 – 14.06.2026	15:00	Gravel-Gwerch	Campingplatz Betzenstein	Wirtschaftsband A9 Fränkische Schweiz e.V.
12.06.2026	19:00	Erst die Erde, dann die Sterne! Historisch, satirisches Theater	Burgstall Spies	Theatergruppe Spies
13.06.2026	19:00	Erst die Erde, dann die Sterne! Historisch, satirisches Theater	Burgstall Spies	Theatergruppe Spies
14.06.2026	16:00	Erst die Erde, dann die Sterne! Historisch, satirisches Theater	Burgstall Spies	Theatergruppe Spies
16.06.2026	17:00	Grillen an der Stadtmauer	Stadtmauer Betzenstein	Kirwaleut Betzenstein
30.06.2026	17:00	Grillen an der Stadtmauer	Stadtmauer Betzenstein	FC Betzenstein
14.07.2026	17:00	Grillen an der Stadtmauer	Stadtmauer Betzenstein	Punk im Hinterland

Theatergruppe Spies Text und Inszenierung:
Markus Böse

Erst die Erde, dann die Sterne!

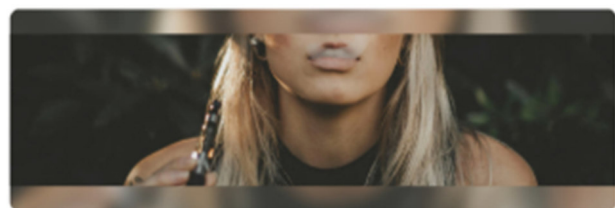
1481
Fritz Stör: Höhenflüge eines Amtmanns
Astronomie, Astrologie und Alchemie
auf der Burg Spies.
Eine historische Satire

Eintritt frei!
Spenden sind erwünscht.

Freitag, 05.06.2026, 19 Uhr
Samstag, 06.06.2026, 19 Uhr
Sonntag, 07.06.2026, 16 Uhr
Freitag, 12.06.2026, 19 Uhr
Samstag, 13.06.2026, 19 Uhr
Sonntag, 14.06.2026, 16 Uhr

Markgrafenstube:
Getränke und Imbiss

Termin können bei schlechtem Wetter entfallen!



ONLINE-ELTERNABEND Neue Konsumtrends bei Jugendlichen

17. Juni 2026, 18:00 - 19:30 Uhr via Microsoft Teams

Zielgruppe:

Eltern mit Kindern zwischen 12 und 18 Jahren sowie alle interessierten Bürgerinnen und Bürger.

Referent:

Christoph Simbeck, Präventionsfachkraft bei neon-rosenheim- Prävention und Suchthilfe Rosenheim.

Inhalte:

- Einführung & Zielsetzung
- Aktuelle Konsumtrends und Risiken bei Jugendlichen
- Jugendtypisches Verhalten im Umgang mit Rauschmitteln – Hintergründe und Entwicklungsaufgaben
- Elterlicher Umgang und Erziehungsaufgaben im Kontext von Konsum
- Prävention und Unterstützungsangebote
- Offene Fragerunde und Austausch

Kosten:

Die Veranstaltung ist kostenfrei.

Veranstalter:

Die Suchtarbeitskreise der PSAG sowie die Gesundheitsämter Bayreuth und Kulmbach.

Anmeldung:

Eine Anmeldung ist nicht erforderlich. Am 17.06.2026 ab 17:45 Uhr einfach den QR-Code scannen und teilnehmen!



Markt Plech, Hauptstr. 15, 91287 Plech; Plech im Internet: www.plech.de

Verantwortlich für den amtlichen Teil: 1. Bürgermeister Stefan Ditzl, Stefan Pickelmann

Telefon-Nr. Bürgermeister 920594, E-Mail-Adresse buerglermeister@plech.de

Telefon-Nr. Verwaltung 985217, E-Mail-Adresse stefan.pickelmann@vgem-betzenstein.bayern.de